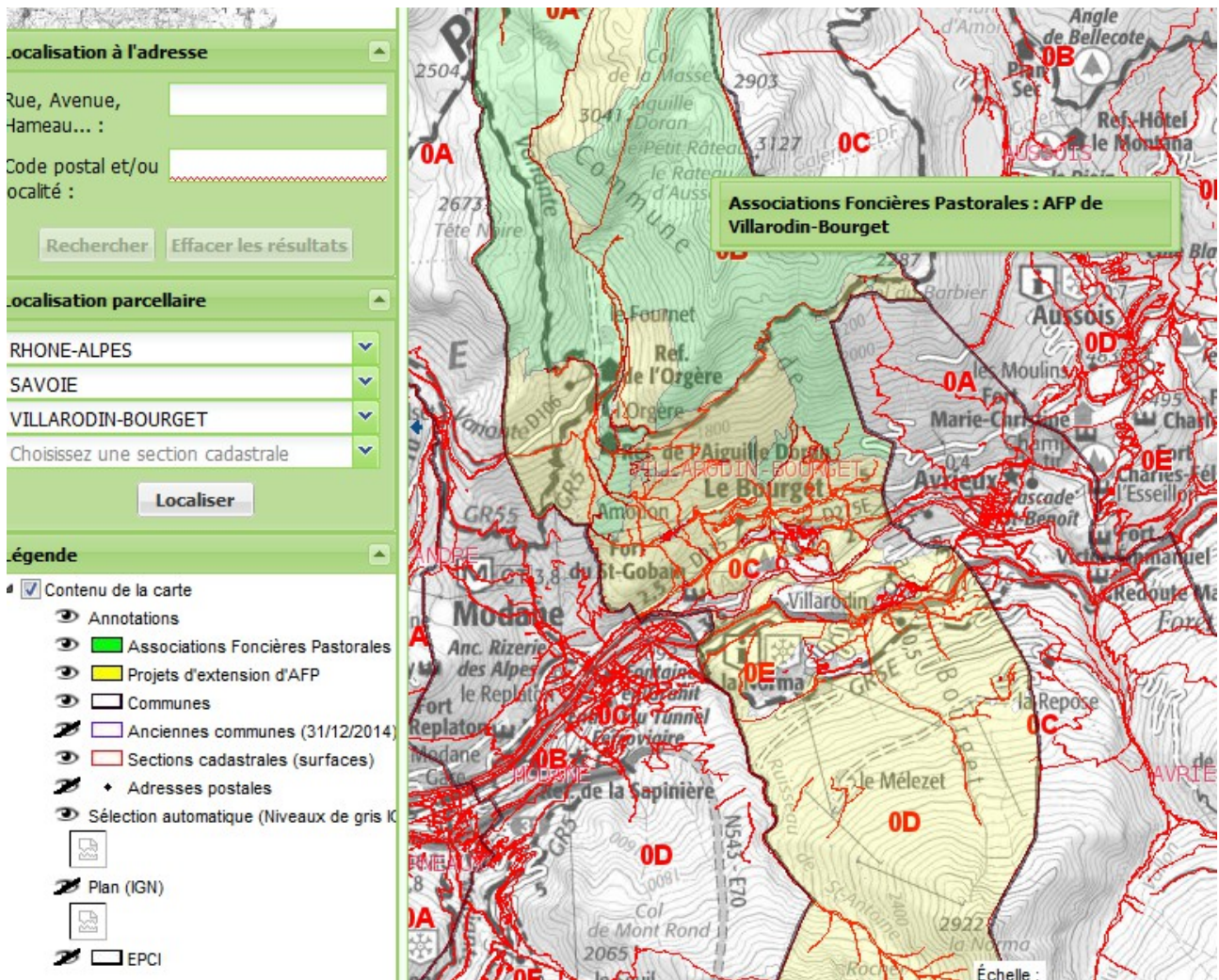



Lien vers la carte interactive geo.IDE :

http://carto.geo-ide.application.developpement-durable.gouv.fr/500/AFP_73.map

comment utiliser la carte interactive ?



- Renseigner la localisation avec les menus déroulants (Rhône-Alpes, Savoie, commune ...)
- cocher ou décocher  les informations qui vous intéressent (« sections cadastrales » ...)
- utiliser les outils de la barre d'outils en haut pour naviguer, zoomer, etc. :

